



ЛАНДТЕХНІК

ТЕХНІКА ЗАПЧАСТИНИ СЕРВІС

08335 Київська обл, Бориспільський район
с. Іванків, вул. Харківська, 1В
(067)656-54-07, (063)304-17-87, (063)304-1774

www.ltec.com.ua
E-mail: office@agrosvit.com

ТЕЛЕСКОПІЧНИЙ НАВАНТАЖУВАЧ BASAK BTH 835 (ST 8.35)



Телескопічні навантажувачі BASAK серії BTH 835 оптимальні машини в 8-метровому діапазоні для використання на важких роботах в приміщеннях та в полі, характеризуються малими розмірами і маневреністю. Таких як робота з зерном в складах, завантаження зерновозів, робота з буртами цукрового буряку гною в гноєсховищах.

Основні характеристики:

Двигун	PERKINS 1104C-44T
Максимальна потужність двигуна	75 кВт (100 к. С.)
Максимальна вантажопідйомність	3.500 кг
Максимальна висота підйому (м)	7.80 м
Передача	Гідростатичний насос з аксіально-поршневим об'ємним регулюванням
Режим управління	Рульове управління з приводом на 4 колеса / одночасний поворот всіх коліс в одну сторону / рульове управління з приводом на 2 колеса
Гідравлічний бак	90 л
Паливний бак	60 л
Вага	6400 кг

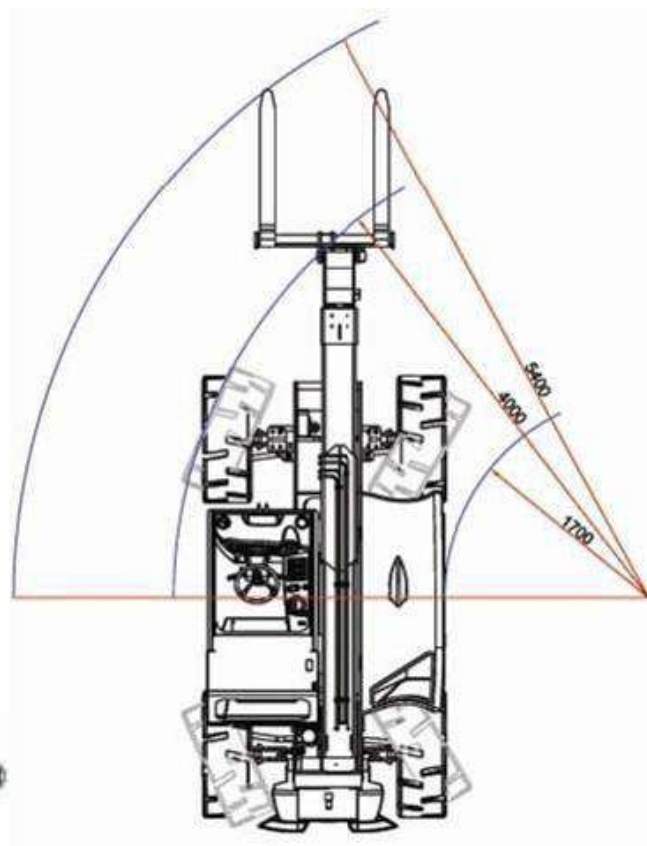
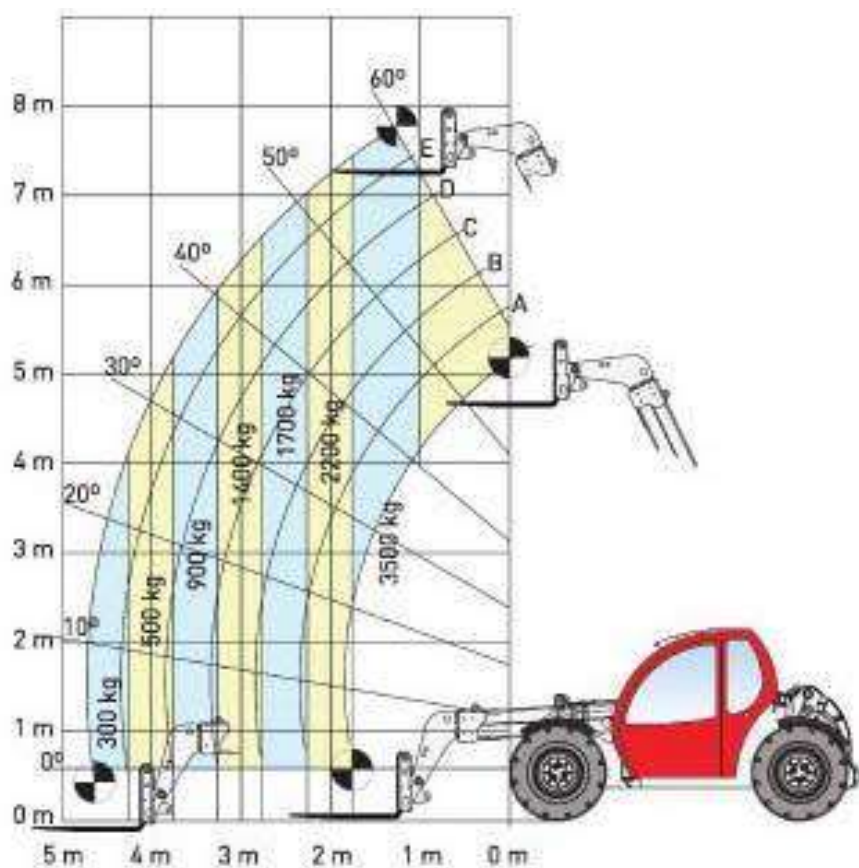
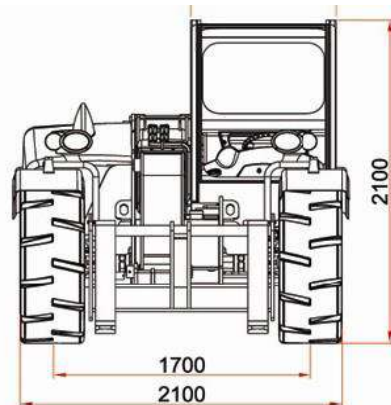
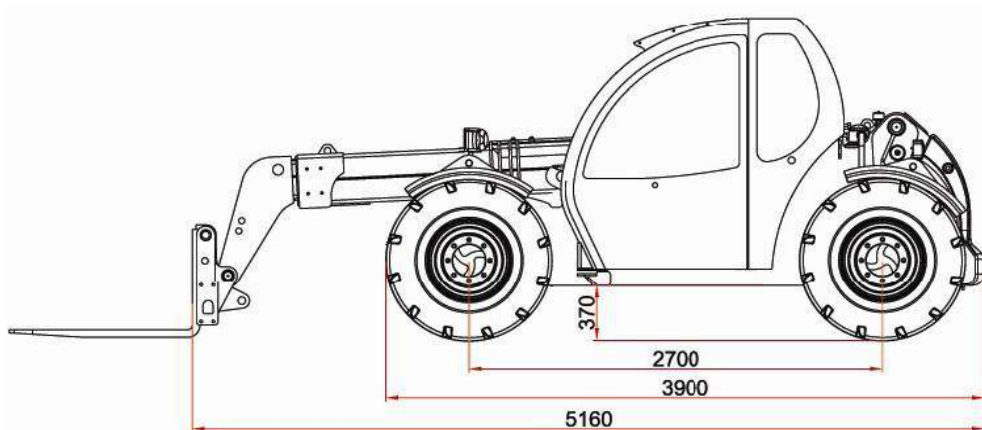
ПЕРЕВАГИ ВИКОРИСТАННЯ

- Багатофункціональна панель приборів з аварійною кнопкою відключення гідравліки.
- Двигун Perkins Євро III – простий в експлуатації та ремонті – оптимально підходить до вітчизняного пального
- Фільтрація пального за допомогою фільтра-сепаратора забезпечить довговічність роботи паливної системи та двигуна.
- Шини 20" дозволяють стабільно працювати в умовах бездоріжжя та в обмежених приміщеннях.
- Всі елементи системи гідравліки захищені з метою запобігання їх ушкодженню.
- Легкість в доступі до всіх елементів моторного відсіку забезпечує простоту та якість обслуговування.
- Захист даху кабіни від падіння предметів – металева решітка
- Ергономічне сидіння оператора з підлокотником.
- Трансмісія Rexroth і Dana надійні та продуктивні.

ТЕХНІЧНІ ХАРАКТЕРИСТИКИ

<p>ХАРАКТЕРИСТИКИ</p> <p>Макс. Вантажопідйомність3500 кг Макс. Вантажопідйомність при макс. вистрілі3000 кг Ємність при макс. подовжити300 кг Макс. висота підйому.....7,80 м Макс. простягаються4,60 м Відстань від центру осі при макс. висоті1,50 м Кут нахилу вилки120° Підйомна сила4550 даН Сила витягування.....8020 даН Нахил сходження40% Порожня маса машини.....7750 кг Макс. Швидкість.....40 км / год</p>	<p>ДВИГУН</p> <p>Виробник / МодельPerkins.....TR 2 1104C-44T Макс. потужність .75 кВт (100 к.с.) при 2200 rpm Принцип роботи.....4 тактний, турбодизель Циліндри.....4 циліндра, в ряд Об'єм циліндра4490 см 3 Охолоджуюча система.....Гідравлічна</p>
<p>ДИФЕРЕНЦІАЛ</p> <p>Трансмісія: Гідромотор із змінним робочим об'ємом приймає потужність від гідростатичного насоса зі змінною робочою здатністю. Коробка передач: 2 швидкості Зміна швидкості (швидкість + напрямок): Дрібнокерований рух вперед та електрогідравлічна педаль розділення диференціала для точного контролю руху та зміни напрямку. Рульове колесо: гідравлічне.</p>	<p>Паливна потужність (Об'єм)</p> <p>Гідравлічний бак90 л Паливний бак60 л</p>
<p>Гідравлічна система</p> <p>Потужність / швидкість шестерні насоса.....100 л/хв Макс.робочий тиск230 Бар Джойстик управління3 в 1</p>	<p>СТАНДАРТНА КОМПЛЕКТАЦІЯ</p> <ul style="list-style-type: none"> • Система захисту від падіння від надмірних навантажень. • Кабінет зі звукоізоляцією та ROPS, сертифікований FOPS. • Клімат та система опалення доступні для додаткового обладнання. • Передня ось із самоблокуючим диференціалом.
<p>ДИФЕРЕНЦІАЛ - ОСІ</p> <p>Осі: управління кермом з обох осей. Режим управління: 4 колеса / краб / 2 колеса Передня ось: постійна Задня ось: коливана</p> <p>Сервісне гальмо: Блокує чотири колеса, гідравлічна система розриву, занурена в масло Перерва при паркуванні: мінусова стоянка, розташована на передній осі</p>	

Габарити навантажувача



08335 Київська обл, Бориспільський район
 с. Іванків, вул. Харківська, 1В
 (067)656-54-07, (063)304-17-87, (063)304-1774
www.ltec.com.ua
 E-mail: office@agrosvit.com